



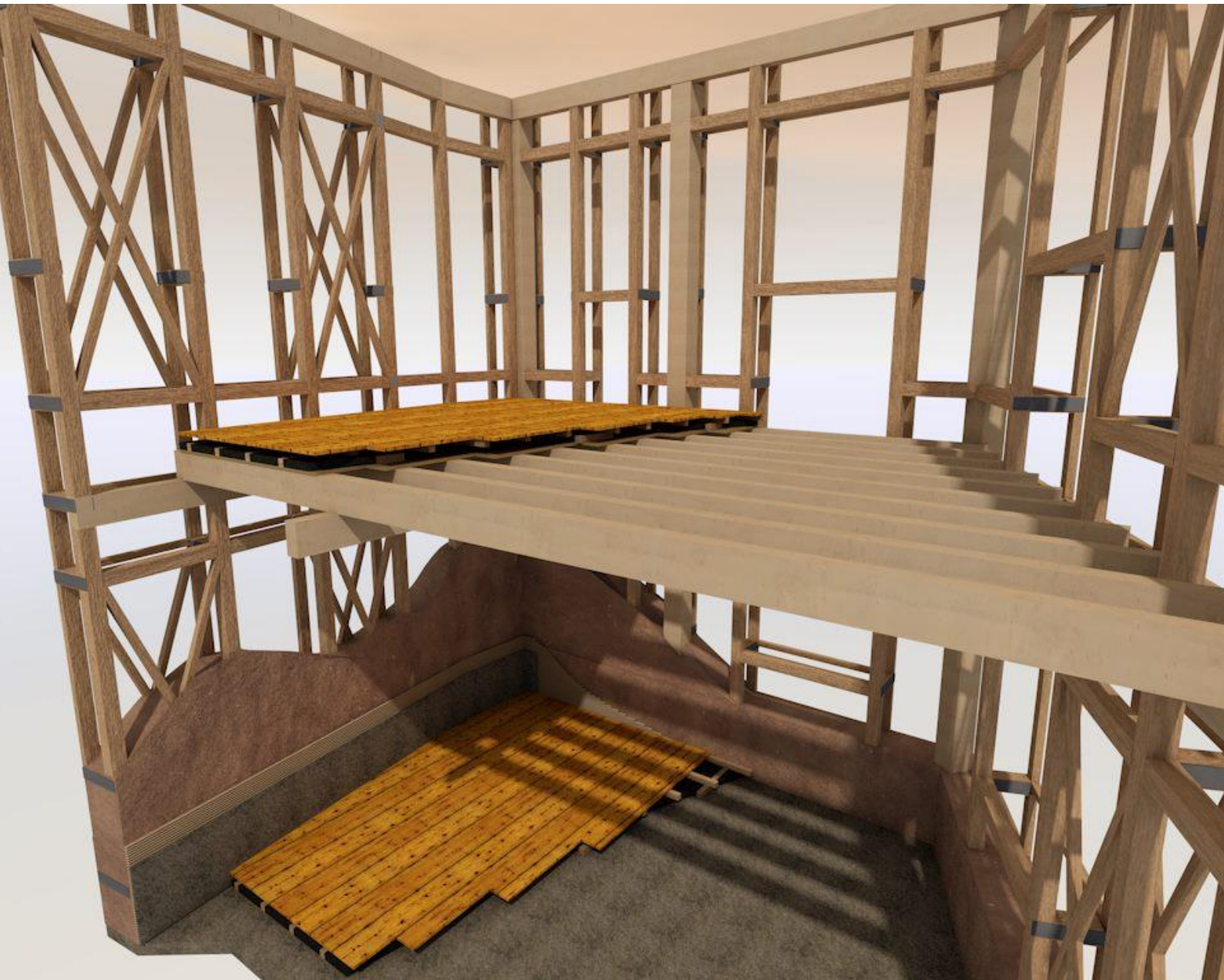
# ΕΠΕΚΤΑΣΕΙΣ ΚΤΙΡΙΩΝ ΠΡΟΣΘΗΚΕΣ ΚΑΘ' ΥΨΟΣ





## A. ΒΑΣΙΛΑΙΝΑΣ Ε.Ε.

Η **WandS** είναι Τεχνική Κατασκευαστική εταιρεία, η οποία δραστηριοποιείται στο χώρο των Ξύλινων Κατασκευών. Σχεδιάζει και υλοποιεί σύγχρονες κατασκευές υψηλής αισθητικής & τεχνολογίας, με σχεδόν μηδενική ενεργειακή κατανάλωση, βάσει προτύπων και κανονισμών **GREENBUILDING** και **PASSIVEHOUSE**.



### ΑΝΑΠΑΛΑΙΩΣΕΙΣ ΚΑΙ ΠΡΟΣΘΗΚΕΣ ΚΤΙΡΙΩΝ

Ίσως τα πιο όμορφα κτίσματα στην Ελλάδα είναι αυτά που χαρακτηρίζονται διατηρητέα. Οι κατασκευαστικές λεπτομέρειες μαζί με τη γενική εικόνα αναδεικνύουν την ιστορία του κάθε κτιρίου, σηματοδοτούν την εποχή αλλά και τον δημιουργό αυτού. Όταν πρόκειται για **ανακατασκευή** ή **αναπαλαίωση** θεωρούμε ότι η αυτοψία του φέροντος οργανισμού και των δομικών στοιχείων του είναι συνυφασμένη με το σεβασμό στο πρωτότυπο ως σύνολο και ως επιμέρους στοιχείο, κατά τρόπο κατά τον οποίο να μην αλλοιώνεται σε καμία περίπτωση η αρχική αρχιτεκτονική του όψη και φυσιογνωμία.

Η τεχνογνωσία μας μπορεί να επαναφέρει όλη την αρχική λάμψη αυτών των κτιρίων με συνέπεια στην παράδοση και καλαισθησία αλλά πάνω απ' όλα με σεβασμό στην αρχική αρχιτεκτονική αισθητική.

## ΟΡΙΣΜΟΙ

Με τους ορισμούς **ανακατασκευή** και **αναπαλαίωση** εννοούνται οι εργασίες επισκευής - αποκατάστασης και ενίσχυσης οι οποίες έχουν ως στόχο την αναβάθμιση της στατικής και αντισεισμικής φέρουσας δόμησης του κτηρίου.

### Επισκευή κτηρίου

Ορίζονται οι εργασίες οι οποίες θεωρούνται απαραίτητες προκειμένου το κτίσμα να περιέλθει στην πρότερη κατάστασή του. Είναι φανερό ότι το ίδιο, ή κάποιο άλλο ανάλογο αίτιο όπως είναι π.χ. ο σεισμός θα προκαλέσει κατά τεκμήριο την ίδια ή ανάλογη βλάβη. Έτσι σε περίπτωση εκτεταμένων και σοβαρών βλαβών θεωρούμε ότι είναι απαραίτητη η επέμβαση να περιλαμβάνει και την **ενίσχυση της κατασκευής**, ενώ σε περιορισμένες ή λιγότες βλάβες περιοριζόμαστε απλά σε επισκευές τοπικού χαρακτήρα.

### Ενίσχυση δομικών

Ορίζεται το σύνολο των ενεργειών αναβάθμισης των μηχανικών χαρακτηριστικών πχ η αντοχή, η δυσκαμψία δομικού στοιχείου του κτίσματος μέχρις ενός επιθυμητού ή απαιτητού επιπέδου. Συγκρατούνται π.χ. οι αντισεισμικές δράσεις σχεδιασμού τις οποίες επιβάλλουν οι τρέχοντες κανονισμοί. Είναι όμως δυνατή και η προληπτική ενίσχυση χωρίς την παρουσία βλαβών. Το επίπεδο και τα μέτρα ενίσχυσης προσδιορίζονται πάντοτε από μελέτη.

### Ανακατασκευή κτηρίου

Ορίζεται η κατασκευή ενός νέου δομικού στοιχείου ή μέρους αυτού στη θέση του παλαιού. Το νέο δομικό στοιχείο (ή κτίσμα) μπορεί να είναι αντίγραφο ή παρόμοιο του υφιστάμενου· σε κάποιες των περιπτώσεων δε, ακόμα και τελείως νέο. Η τελική απόφαση βασίζεται πολλές φορές σε ιστορικούς, κοινωνικούς, πολεοδομικούς, χρηστικούς ή ακόμη και σε επιπλέον άλλους λόγους οι οποίοι έχουν να κάνουν με το ανάγλυφο της περιοχής.



## ΜΕΛΕΤΕΣ ΕΝΙΣΧΥΣΗΣ, ΑΝΑΠΑΛΑΙΩΣΗΣ ΚΑΙ ΑΠΟΚΑΤΑΣΤΑΣΗΣ ΚΤΙΡΙΩΝ

Η WandS αναλαμβάνει αναπαλαιώσεις και προσθήκες κτιρίων με ξύλινο σκελετό. Για την ορθή εκτέλεση των εργασιών η Α. ΒΑΣΙΛΑΙΝΑΣ Ε.Ε προσφέρει:

- Έλεγχο στατικής επάρκειας υπαρχόντων και μελλοντικών δομικών στοιχείων.
- Εκπόνηση μελέτης για την αποκατάσταση προβληματικών δομικών στοιχείων.
- Ενίσχυση φέρουσας τοιχοποιίας.

Οι ενισχύσεις του φέροντα οργανισμού των κτιρίων καθώς και η επιλογή και η χρήση των ξύλινων δομικών υλικών, επιλέγονται για την υπερκάλυψη των απαιτήσεων για **κύρια αντισεισμική θωράκιση**.

Η αναπαλαίωση ενός κτηρίου είναι ένα σύνολο εργασιών που απαιτεί κάτι παραπάνω από υπευθυνότητα σε όλες τις φάσεις του έργου. Επιβάλλει τον άψογο συντονισμό όλων των εμπλεκόμενων τεχνιτών και βέβαια σημασία στην παραμικρή λεπτομέρεια ώστε να "αναστηθεί" το ακίνητο από τα απομεινάρια του.



Η αρχιτεκτονική παράδοση αποτελεί τον βασικό άξονα βάσει τού οποίου πραγματοποιούνται οι όποιες επεμβάσεις που αποσαφηνίζονται μετά από πλήρη μελέτη εφαρμογής και υλικών τα οποία πρόκειται να χρησιμοποιηθούν.

## ΟΙ ΥΠΗΡΕΣΙΕΣ ΜΑΣ ΠΕΡΙΛΑΜΒΑΝΟΥΝ

- Αναστήλωση και επισκευή παραδοσιακών κτιρίων
- Συντήρηση παραδοσιακών κτιρίων
- Επιδιόρθωση ξυλοκατασκευών
- Συντήρηση και ανακατασκευή δαπέδων
- Επιχρίσματα και επενδύσεις κάθετων επιφανειών
- Συντήρηση & επιδιόρθωση στεγών/οροφών

## ΜΕΛΕΤΕΣ ΣΤΑΤΙΚΟΥ ΕΛΕΓΧΟΥ ΞΥΛΙΝΩΝ ΚΑΤΑΣΚΕΥΩΝ

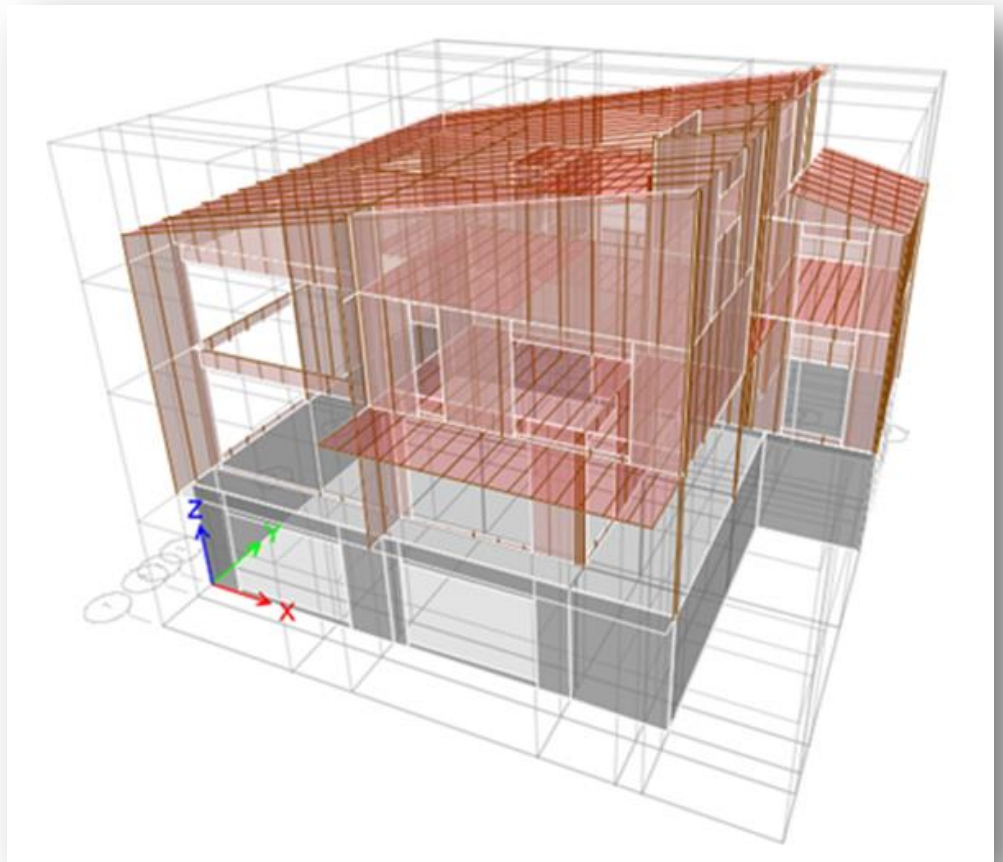
Οι ξύλινες κατασκευές όσο ιδιαίτερες είναι κατά τη διάρκεια της κατασκευής τους, άλλο τόσο εξειδικευμένες είναι κατά την φάση του σχεδιασμού και της μελέτης του φέροντος οργανισμού.

Αυτό έχει σαν αποτέλεσμα για την εταιρεία που αναλαμβάνει το σχεδιασμό την τεκμηρίωση και την υλοποίηση της κάθε κατασκευής να αντιμετωπίζει το θέμα του ξύλινου κτιρίου εστιάζοντας στο κομμάτι της μελέτης με εργαλεία που προσομοιώνουν επακριβώς το ξύλο με τις απεριόριστες δομικές δυνατότητές του.

Επιλέγοντας είτε κορμόσπιτο (loghouse) είτε ξύλινο πάνελ (timberframe), η μοντελοποίηση του κτιρίου είναι πλήρως τρισδιάστατη με ραβδωτά, επιφανειακά, κομβικά στοιχεία και δυνατότητα τρισδιάστατης ανάλυσης πεπερασμένων στοιχείων.

Αυτό έχει σαν αποτέλεσμα να μην περιορίζεται ο αρχιτεκτονικός σχεδιασμός και να μην παρεμποδίζεται η κατασκευή καθώς είναι δυνατόν να προσομοιωθεί επακριβώς κάθε στοιχείο του φορέα και να εκτιμηθεί η συνεισφορά του στην ανάληψη φορτίων στο κτίριο.

Με την χρήση του προγράμματος etabs για σύνθετους-πολύπλοκους φορείς καθώς και των προγραμμάτων της Runet για την διαστασιολόγηση είτε απλών κτιρίων (fedra), είτε ακόμη και μεμονωμένων δομικών στοιχείων (woodexpress), η επιλογή του ξύλου σαν δομικό υλικό παύει να προκαλεί ανασφάλεια για την ποιότητα της κατασκευής, όταν μάλιστα αυτή ξεκινάει και ολοκληρώνεται στην ίδια εταιρεία.



**ΠΡΟΣΘΕΣΤΕ ΕΝΑΝ ΑΚΟΜΗ ΟΡΟΦΟ ΣΤΟ ΚΤΙΡΙΟ ΣΑΣ**





Η **WandS** αναλαμβάνει την πρόσθεση ορόφων στην ήδη υπάρχουσα κατασκευή σας.

Είναι ελαφριά, αντισεισμική, με άριστη θερμομόνωση, άριστη ηχομόνωση, αυξημένη πυρασφάλεια και εξοικονόμησης ενέργειας . Η **WandS** αναλαμβάνει κάθε λεπτομέρεια της ανέγερσης με ένα συνεργείο - από την τοποθέτηση της τοιχοποιίας, την εγκατάσταση των υδραυλικών & ηλεκτρολογικών εγκαταστάσεων, των κουφωμάτων και δαπέδων.

## **ΔΕΙΓΜΑ ΕΡΓΩΝ ΜΑΣ**

### **ΕΥΒΟΙΑ - Ιδιωτική Κατοικία**

**Πριν** την προσθήκη ορόφου



**Μετά** την προσθήκη ορόφου





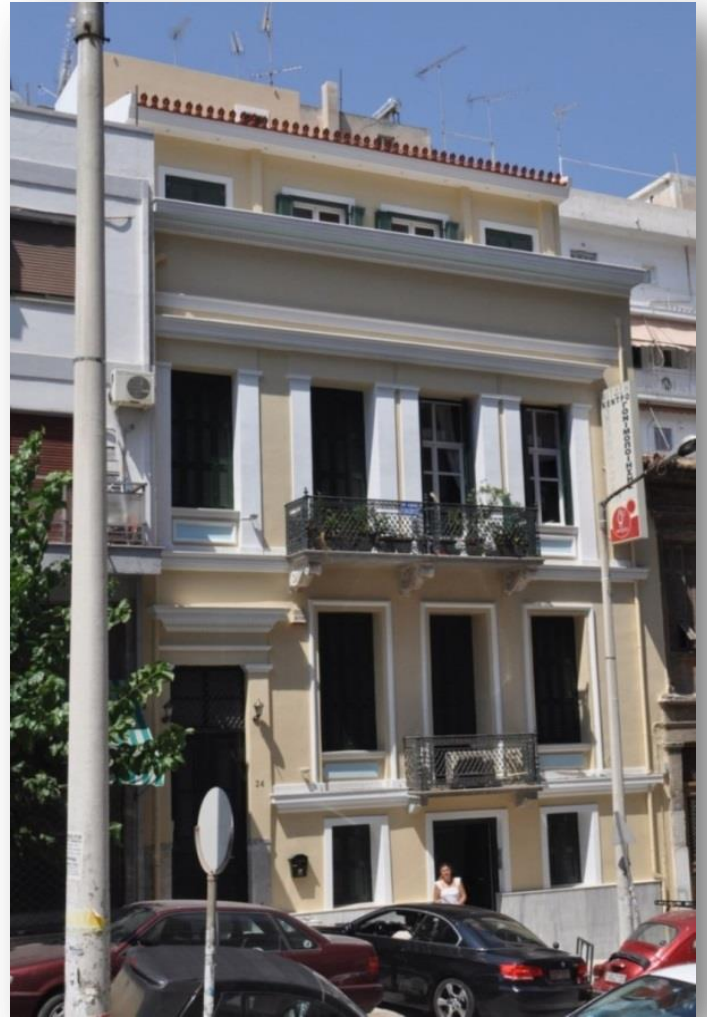
## ΠΕΙΡΑΙΑΣ

Προσθήκη ορόφου - Εργαστήριο Εξωσωματικής Γονιμοποίησης

**Πριν** την προσθήκη ορόφου



**Μετά** την προσθήκη ορόφου



Η ταράτσα **πριν** την κατασκευή.



**Μετά** - Εικόνες του ορόφου με τη νέα προσθήκη.





**ΑΘΗΝΑ- Ιδιωτική Κατοικία**  
**Πριν** την προσθήκη ορόφου



**Μετά** την προσθήκη ορόφου



**Μετά** την προσθήκη ορόφου





**ΑΘΗΝΑ - Ιδιωτική Κατοικία**  
**Πριν** την προσθήκη ορόφων



**Μετά** την προσθήκη ορόφων





**ΕΥΒΟΙΑ - Ιδιωτική Κατοικία**  
**Πριν** την προσθήκη ορόφων



**Μετά** την προσθήκη ορόφων

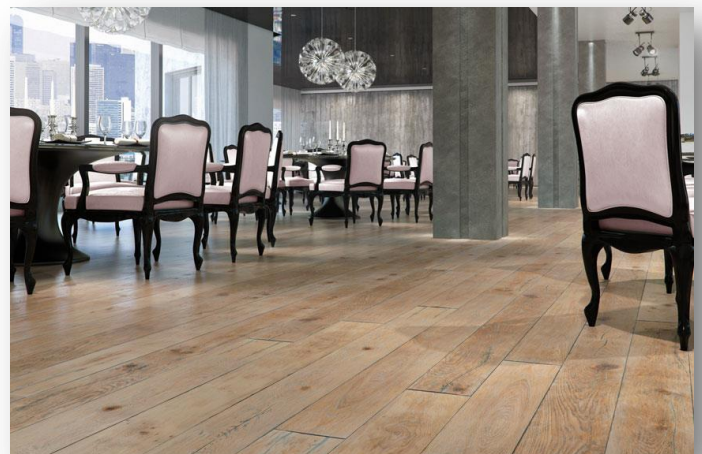




## ΞΥΛΕΙΑ ΓΙΑ ΑΝΑΠΑΛΛΙΩΣΕΙΣ



Η **WandS** δραστηριοποιείται επίσης στην εισαγωγή και εμπορία ξυλείας. Διαθέτει ολοκληρωμένες λύσεις ξυλείας νέας γενιάς για αναπαλαιώσεις, προσόψεων κτιρίων και δαπέδων - υπολογισμένη, κομμένη, βαμμένη και τοποθετημένη στο χώρο σας.



Επισκεφθείτε το ηλεκτρονικό μας κατάστημα [www.vasilainas.gr](http://www.vasilainas.gr)





**WandS**

Α. Βασιλαϊνας Ε.Ε.  
Βαθύ Αυλίδος  
341 00  
ΧΑΛΚΙΔΑ  
Τηλ: 22210 61890  
Φαξ: 22210 61892  
email: info@wands.gr  
**www.wands.gr**  
**www.vasilainas.gr**