



**KONTIO**

# Glass House



Huvilat, saunat, aitat



Modernit

## GLASS HOUSE - AJATONTA TYYLIIKKYYTTÄ



2

”

Kontio Glass House-mallisto syntyi intohimostamme modernia arkkitehtuuria ja hirsirakentamista kohtaan. Kontio on ollut jo vuosia hirsirakentamisen suunnan-  
näyttjä ja jatkamme samaa matkaa eteenpäin. Yhdistimme pelkistetyt mate-  
riaalit; jyvän hirren ja keveän lasin tavoitteenamme tehdä vapaa-ajan pieniä  
tilaihmeitä. Mittasuhteiltaan ihmislähtöinen ja neliöltään kompakti Glass House  
-mallisto tarjoaa harkittujen pohjaratkaisujen ja suurien lasipintojen ansiosta run-  
saasti avaruutta. Myös sisä- ja ulkotilojen rajat hämärtyvät. Vuorokauden ja sään  
vaihtelut tulevat osaksi Glass Housen sisustusta tarjoten aina erilaisia elämyksiä.

”



Petri Hiltula



”

Yksi suurimmista inspiraation lähteistä ja alku Kontion Glass House -mallistolle syntyi tiimimme vieraillessa Philip Johnsonin 50-luvulla suunnittelemassa ja rakentamassa Glass House -klassikkotalossa Yhdysvalloissa. Glass House pelkistettyine arkkitehtuureineen ja lasiseinineen oli syntyessään huippumoderni, ja on sitä yhä 2010-luvullakin. Samoin Kontion Glass Housen ajaton tyyli tulee kestämään hyvin aikaa. Sen sijaan että Glass House veisi kaiken huomion, eleettömän arkkitehtuurin ansiosta se sulautuu osaksi suomalaista luontoa.

”



Olavi Kujanen


**KONTIO**

Taatusti  
tyylikäs ja  
toimiva - juuri  
kuten haluat

## SEINIEN MUUNTELU- MAHDOLLISUUDET

Vaihtoehdot esitelty harjakattoisella  
Glass House 50A-mallilla

Koko seinä lasia



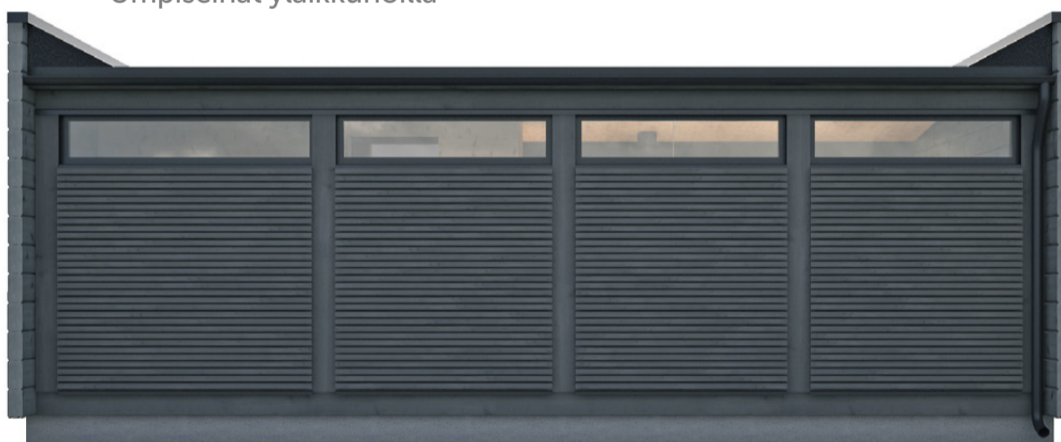
Laseinä ovella



Yksi umpiseinä yläikkunalla (Glass House 50A vakiomalli)



Umpiseinät yläikkunoilla



Yksi ikkunallinen osa ja kolme täysin umpinaista seinää



# SAMA MALLI, KAKSI KATTOVAIHTOEHTOA

Kaikki Glass House -mallit on saatavana harjakattoisena tai pulpettikatolla.

Harjakattoiseen voit yhdistää erillisen pergolan ja pulpettikattoiseen katetun terassin.

Harjakatto



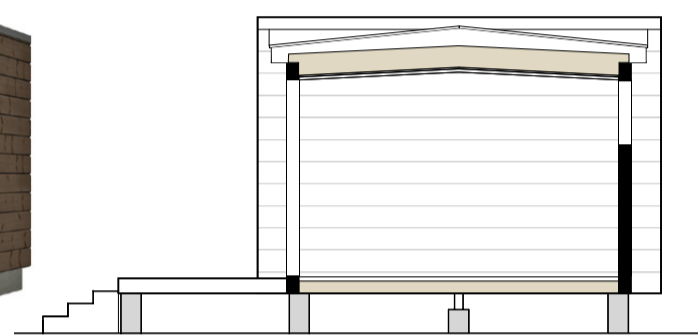
Glass House 25D harjakatto

Harjakatto + pergola



Glass House 25D harjakatto + pergola

Periaateleikkaus harjakatosta\*



Pulpettikatto



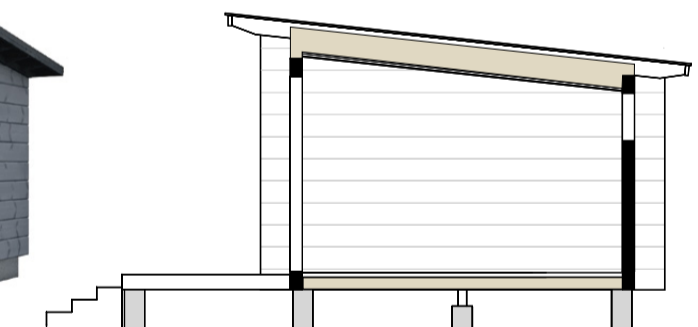
Glass House 25C pulpettikatto

Pulpettikatto + katettu terassi



Glass House 25C pulpettikatto + katettu terassi

Periaateleikkaus pulpettikatosta\*



\*leikkauksessa on mallikohtaisia eroja. Tässä esitetyt leikkaukset Glass House 25-mallista.



KYSY LISÄÄ GLASS HOUSEN  
MAHDOLLISUUKSISTA  
LÄHIMMÄLTÄ PALVELEVALTA  
KONTIO-MYYJÄLTÄ

**KONTIO**

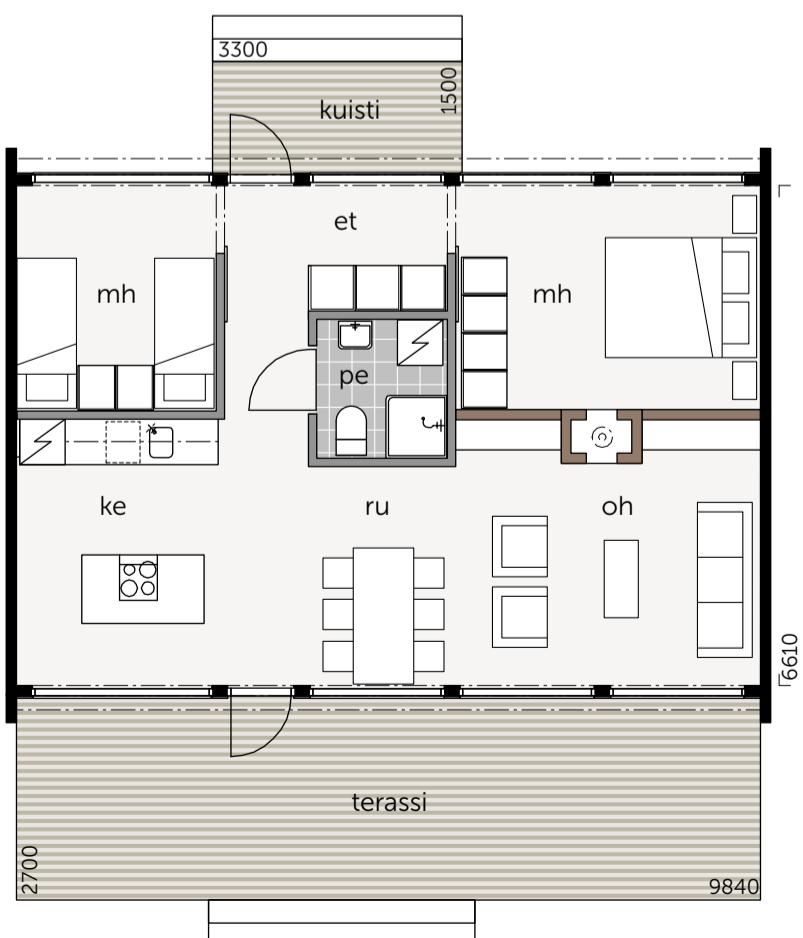


## KONTIO GLASS HOUSE 70

Kontio Glass House 70 C -mallissa olohuone, ruokailutila ja keittiö muodostavat yhtenäisen avoimen tilan päämaiseman puolelle. Sisustettavuudeltaan monia mahdollisuuksia tarjoavassa olohuoneessa on keskeisellä paikalla takka, joka kahteen eri suuntaan aukeavana mahdollistaa tulesta nauttimisen myös makuuhuoneen puolelta.



Glass House 70C harjakatolla



## 70C

KERROSALA 69,5 m<sup>2</sup>

KOKONAISKÄYTTÖALA 101 m<sup>2</sup>

1:100

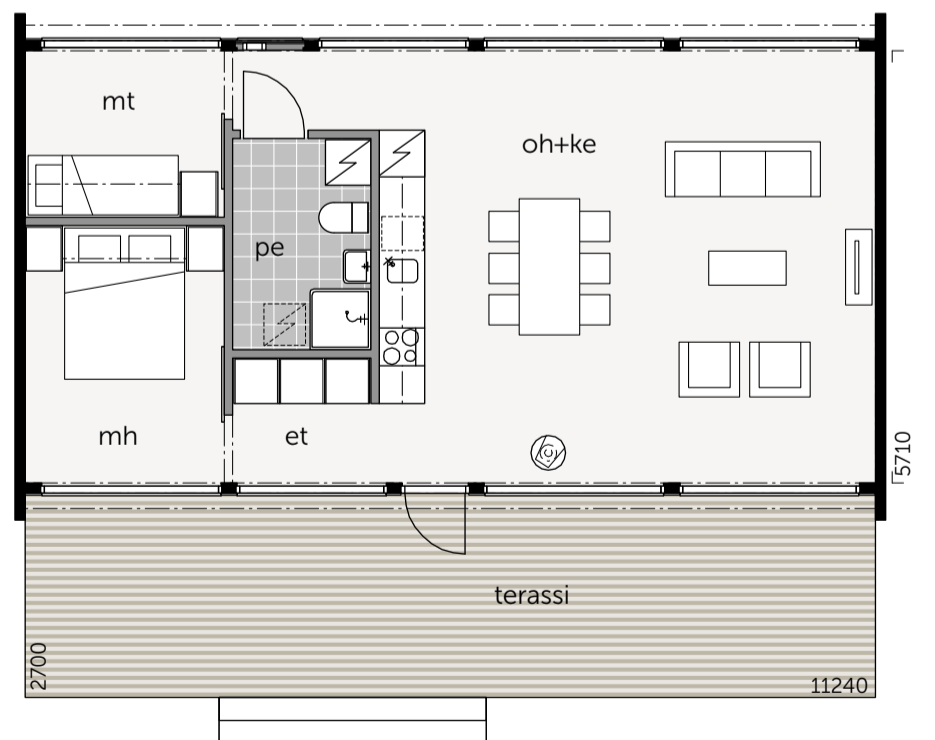


8

Glass House 70B pulpettikatolla

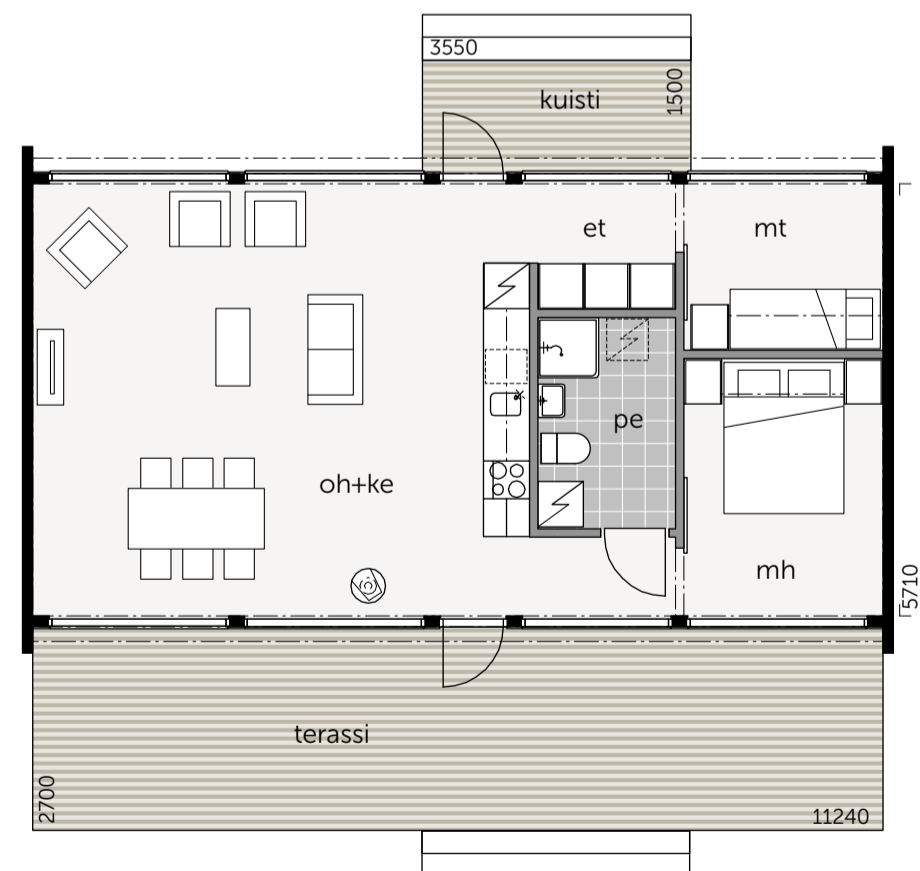
## KONTIO GLASS HOUSE 70

Kontio Glass House 70 A ja B malleissa yhtenäinen iso olohuone-keittiötila sijaitsee rakennuksen toisessa päädyssä, jolloin maisema avautuu kahteen eri suuntaan. Pohjavariaatiot mahdollistavat sisäänkäynnin rakennukseen sen eri puolilta.



**70A** KERROSALA 69 m<sup>2</sup> KOKONAISKÄYTTÖALA 99 m<sup>2</sup> 1:100





**70B** KERROSALA 69 m<sup>2</sup> KOKONAISKÄYTTÖALA 104 m<sup>2</sup> 1:100

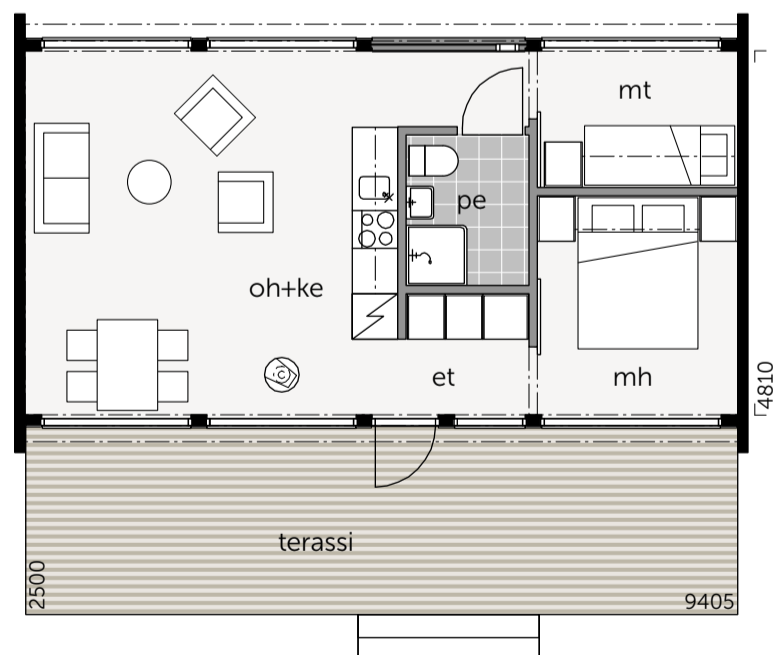
Mallien hintatiedot löydät erillisestä hinnastosta, [www.kontio.fi](http://www.kontio.fi) tai lähimmältä Kontio-myyjältäsi.

**KONTIO**



## KONTIO GLASS HOUSE 50

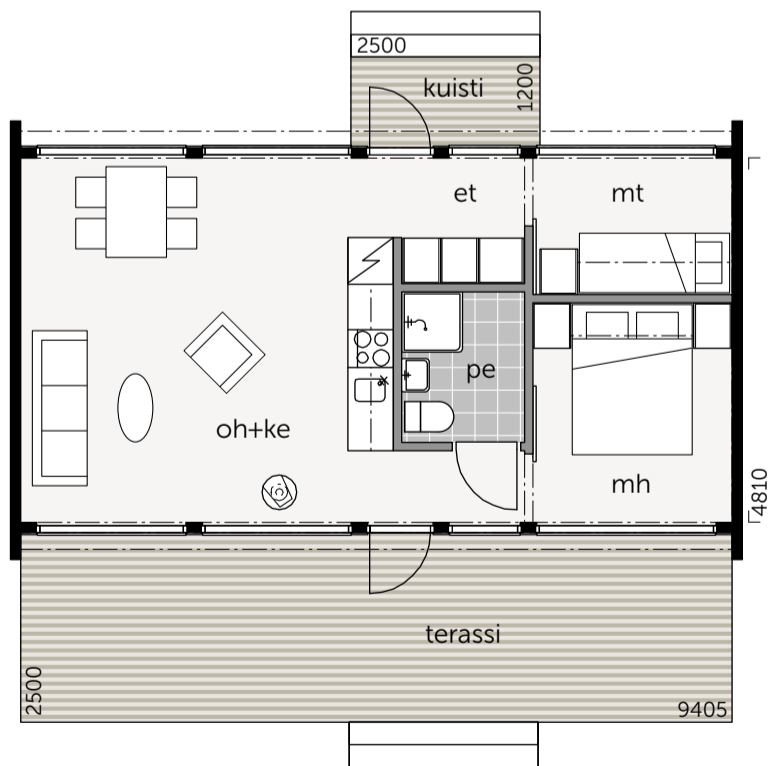
Kontio Glass House 50 A ja B malleissa yhtenäinen olohuone-keittiötila rakennuksen toisessa päädyssä tarjoaa näkymät kah-teen eri suuntaan. Sisäänkäynti rakennukseen voidaan tontti ja asiakkaan tarpeet huomioiden sijoittaa joko isolta terassilta päämaiseman suunnalta tai takasivun kuistin kautta.



**50A** KERROSALA 49 m<sup>2</sup> KOKONAISKÄYTTÖALA 72 m<sup>2</sup> 1:100



Glass House 50A



**50B** KERROSALA 49 m<sup>2</sup> KOKONAISKÄYTTÖALA 75 m<sup>2</sup> 1:100

Käy tutustumassa tähän malliin Kontion Nurmijärven näyttelyalueella.

LISÄTIEDOT

 Esittelyvideo ▶ [kontio.fi](http://kontio.fi)

 Lisää kuvia ▶ [kontio.fi](http://kontio.fi)

Mallien hintatiedot löydät erillisestä hinnastosta, [www.kontio.fi](http://www.kontio.fi) tai lähimmältä Kontio-myyjältäsi.

**KONTIO**



## KONTION GLASS HOUSE LUONNON EHDOILLA



13



”  
NIUKAT HIRSI- JA  
PANEELIPINNAT OVAT  
PARHAIMMILLAAN  
VAALEAN MÄNNYN  
LUONNONSÄVYSSÄ,  
KOROSTAEN SAMALLA  
RAKENNUSMATERIAA-  
LIN AITOUTTA.

”

“Glass House -malliston huvila valloittaa avoimuudellaan. Rakennuksen ulkoväriyksellä ja sijainnilla, ympäröivällä luonnolla, on merkitystä sisustuksen materiaalivalintoihin. Kontion näyttelyalueella, laajojen peltojen äärellä nämä niukat hirsi- ja paneelipinnat ovatkin parhaimmillaan vaalean männyn luonnonsävyssä, korostaen samalla rakennusmateriaalin aitoutta. Myös katon ja lattian vaaleat puupinnat vievät ajatukset lempeään, rentouttavaan lomailuun. Hirsiseinien ulkopintojen ruskeat sävyt kulkeutuivat sisälle eteisen ja keittiön kiintokalusteisiin. Keittiössä teräspinnat ovat vastapainoa lämpimälle ruskealle. Pienissä makuuhuoneissa kiintokalusteissa on vaaleat, tilantuntua luovat sävyt. Suurien lasipintojen rinnalle valitsin tekstiileihin pehmeitä värisävyjä aidoissa luonnonmateriaaleissa. Kalustevalinnoissa on huomioitu tilojen mittakaava pientä ja siroa muotoa suosimalla. Tärkeässä roolissa ovat myös sisustuksen mustat värielementit, jotka antavat kokonaisuudelle syvyyttä ja ryhdistävät lempeitä värivalintoja.”

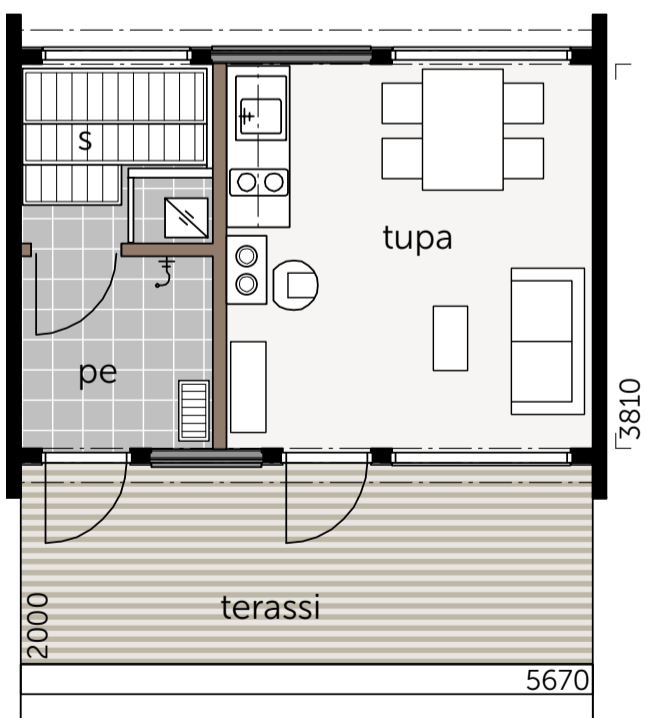
– Kirsi Valanti, sisustussuunnittelija, Valanti Oy –

**KONTIO**

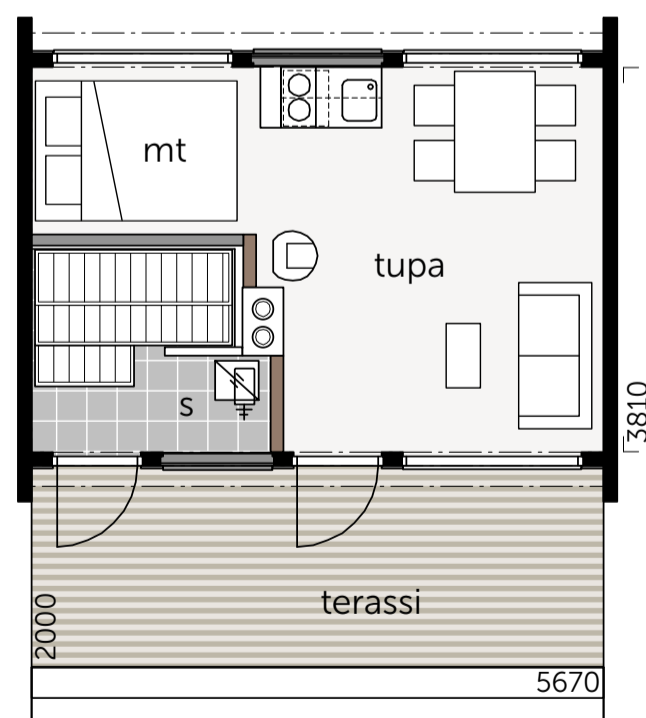


## KONTIO GLASS HOUSE 25

Kontio Glass House 25-mallit ovat todellisia tilaihmeitä, joissa malliston hengen nimissä toistuu hyvä tilasuunnittelu ja isot lasipinnat. Rakennukset toimivat sekä itsenäisinä saunamökkeinä että pihapiirirakennuksina – vaikka vierasmajaksi.



**25A** KERROSALA 24,5 m<sup>2</sup> KOKONAISKÄYTTÖALA 35 m<sup>2</sup> 1:75

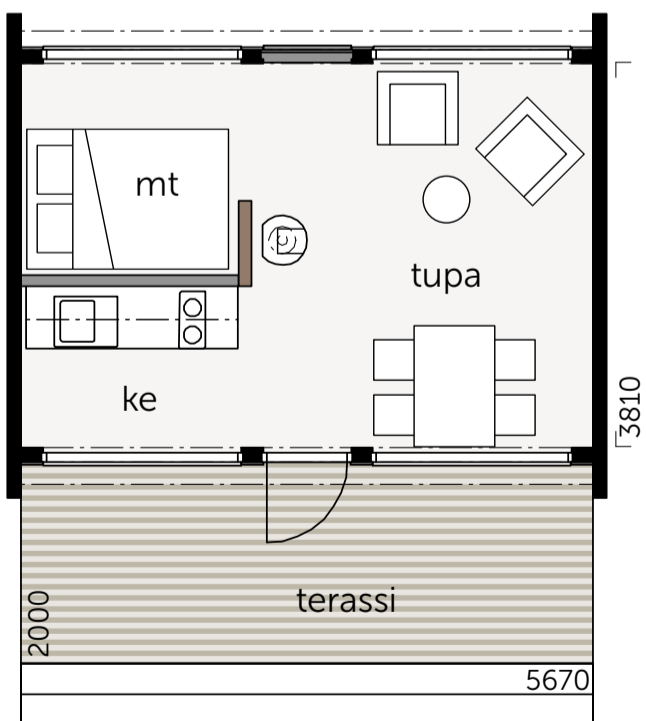


**25B** KERROSALA 24,5 m<sup>2</sup> KOKONAISKÄYTTÖALA 35 m<sup>2</sup> 1:75

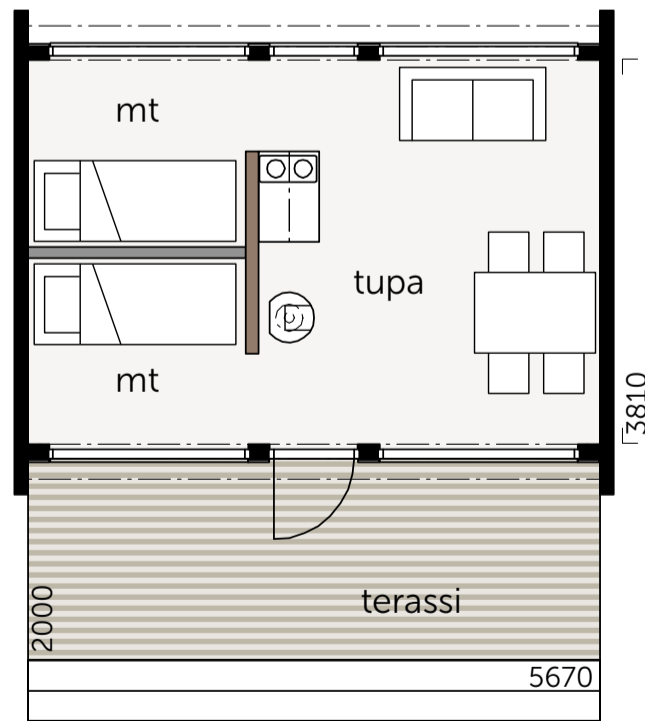
Mallien hintatiedot löydät erillisestä hinnastosta, [www.kontio.fi](http://www.kontio.fi) tai lähimmältä Kontio-myyjältäsi.



Glass House 25D harjakatolla



25C KERROSALA 24,5 m<sup>2</sup> KOKONAISKÄYTTÖALA 35 m<sup>2</sup> 1:75



25D KERROSALA 24,5 m<sup>2</sup> KOKONAISKÄYTTÖALA 35 m<sup>2</sup> 1:75



## KONTIO GLASS HOUSE 15

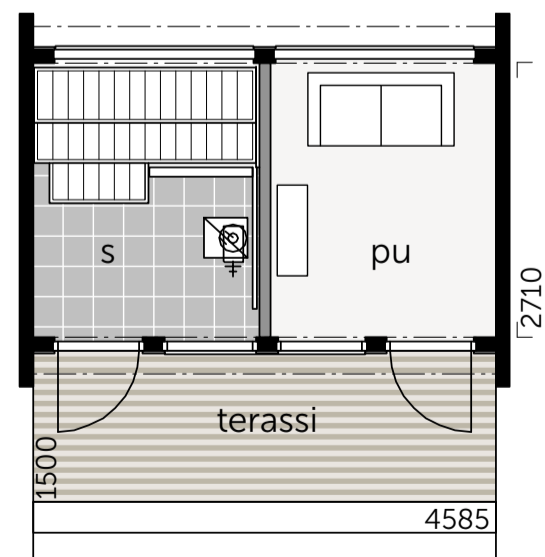
Kontio Glass House 15 –malleissa on oleellinen tiivistettynä. Tarpeen mukaan nämä pienimmät malliston mallit tarjoavat joko lisätilaa tai tyylikkää lölyt.

### 15A

KERROSALA 14,5 m<sup>2</sup>

KOKONAISKÄYTTÖALA 21 m<sup>2</sup>

1:75







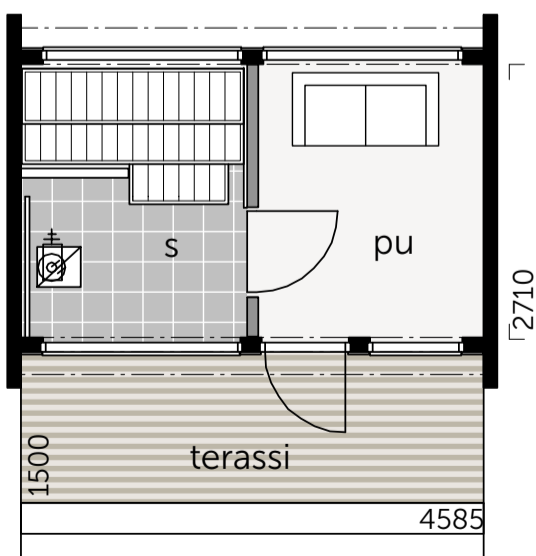
Glass House 15B pulpettikatolla.  
Taustalla Glass House 70B pulpettikatolla.

## 15B

KERROSALA 14,5 m<sup>2</sup>

KOKONAISKÄYTTÖALA 21 m<sup>2</sup>

1:75

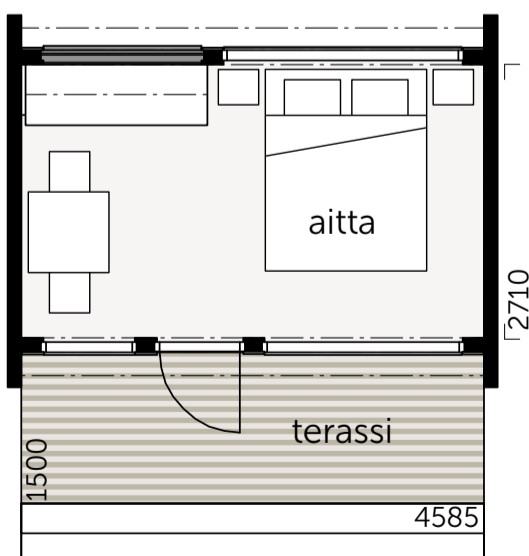


## 15C

KERROSALA 14,5 m<sup>2</sup>

KOKONAISKÄYTTÖALA 21 m<sup>2</sup>

1:75



# GLASS HOUSE - LOPPUUN ASTI MIETITTY



Sänkyä ympäröivät kaapit tuovat reilusti säilytystilaa.

18



Liukuovet vievät vähän tilaa ja ovat kauniin pelkistetty ratkaisu tilojen jakamiseen.



Neliötä ei tarvita paljoa kun suuri lasipinta tuo avaruutta ja kerros-sänky ja sitä ympäröivät kaapit tehokkuutta tilankäyttöön.



Avarassa eteisessä on reilusti säilytystilaa.



Isoon kylpyhuoneeseen mahtuu tarvittaessa myös LVI-tekniikkaa (Glass House 50 ja 70 -mallit).



RULLAVERHOILLA SAA TARVITTAESSA SUOJAA AURINGOLTA



Halutessasi voit korvata osan lasiseinästä umpiseinällä. ▲

# Minkälainen on sinun Glass House -maisemasi?



**KONTIO**

Ota yhteyttä lähimpään palvelevaan Kontio-myyjään [WWW.KONTIO.FI](http://WWW.KONTIO.FI)

Tuotekehityksemme on jatkuvaa, joten esitteen valokuvat, mallinnukset tai pohjakuvat saattavat poiketa nykyisestä vakiomallistamme. Pidätämme oikeuden tuotekehitysmuutoksiin ja mahdollisuuden vaihtaa jokin tuote toiseen vastaavanlaatuiseen. Tässä esitteessä annetut tiedot koskevat vain tämän esitteen malleja. Rakennusten kerrosalat ilmoitetaan 135mm lamellihirren mukaan. Kokonaiskäyttöala = kerrosala + terassi ja kuisti. Pohjakuvissa ilmoitetaan rakennuksen sisämitat ja pohjakuvat esitetään aina harjakattoisesta versiosta.